

CONCURSO PÚBLICO PARA CARGOS DE TÉCNICO-ADMINISTRATIVO EM EDUCAÇÃO

Edital N.º 76, de 08/10/2013



NÍVEL MÉDIO TÉCNICO

Cargo:

Técnico em Contabilidade

CADERNO DE PROVA

Nome do candidato															

Número de inscrição					
					-

Assinatura do candidato

INSTRUÇÕES

LEIA COM ATENÇÃO

1. Este Caderno de Prova, com páginas numeradas de 1 a 15, é constituído de **40 (quarenta)** questões objetivas, cada uma com **4 (quatro)** alternativas, assim distribuídas:
 - 01 a 10 – Língua Portuguesa
 - 11 a 20 – Informática
 - 21 a 40 – Conhecimentos Específicos

2. Caso o Caderno de Prova esteja incompleto ou tenha qualquer defeito de impressão, solicite ao fiscal que o substitua.

3. Sobre a Marcação do Cartão de Respostas

As respostas deverão ser transcritas com caneta esferográfica de tinta azul ou preta não porosa para o Cartão de Respostas, que será o único documento válido para correção.

- 3.1. Para cada questão existe apenas uma alternativa que a responde acertadamente. Para a marcação da alternativa escolhida no **CARTÃO DE RESPOSTAS**, pinte **completamente** o círculo correspondente.

*Exemplo: Suponha que para determinada questão a alternativa **C** seja a escolhida.*

N.º da Questão
<input type="radio"/> A
<input type="radio"/> B
<input checked="" type="radio"/> C
<input type="radio"/> D

- 3.2. Marque apenas uma alternativa para cada questão.
 - 3.3. Será invalidada a questão em que houver mais de uma marcação, marcação rasurada ou emendada, ou não houver marcação.
 - 3.4. Não rasure nem amasse o **CARTÃO DE RESPOSTAS**.
4. Todos os espaços em branco, neste caderno, podem ser utilizados para rascunho.
 5. A duração da prova é **4 (quatro)** horas, já incluído o tempo destinado ao preenchimento do **CARTÃO DE RESPOSTAS**.
 6. Somente após decorridas **2 horas e 30 minutos** do início da prova, o candidato, depois de entregar seu Caderno de Prova e seu Cartão de Respostas poderá retirar-se da sala de prova. O candidato que insistir em sair da sala de prova antes desse tempo, deverá assinar **Termo de Ocorrência** declarando sua desistência do concurso.
 7. Será permitida a saída de candidatos levando o Caderno de Prova somente **na última meia hora** de prova.
 8. Na página **15** deste Caderno de Prova encontra-se a **Folha de Anotação do Candidato**, a qual poderá ser utilizada para a transcrição das respostas das questões objetivas, destacada e levada pelo candidato para posterior conferência com o gabarito.
 9. Após o término da prova, o candidato deverá, obrigatoriamente, entregar ao fiscal o **CARTÃO DE RESPOSTAS** devidamente assinado e preenchido.

LÍNGUA PORTUGUESA

INSTRUÇÃO: Leia atentamente o texto abaixo e responda às questões de 01 a 06.

A rede antissocial

1 O ser humano, como seus ancestrais macacos, é um animal gregário (que vive em bando), mas as megalópoles nos levaram a um paradoxo: quanto maior uma cidade, mais isolados estão seus habitantes. Desse paradoxo, nascem muitos problemas, e talvez o principal deles seja a epidemia de depressão crescente detectada pela Organização Mundial de Saúde. Nesse mesmo contexto, surge ainda uma praça
5 pública virtual, disponível a todos, o Facebook. Hoje, com 500 milhões de usuários, essa rede social é um fenômeno mundial.

A grande qualidade do Facebook é ter um sistema que incentiva a comunicação direta e contínua. Você escreve algo, e logo dez pessoas curtiram, duas comentaram e, de alguma forma, a sensação de estar se comunicando com outro ser humano acontece. Aparecem perguntas, aparecem respostas. Você
10 reencontra e convive com amigos há muito perdidos. De repente, parece que você, milagrosamente, encontrou uma sala de estar com alguns convivas para ir a qualquer hora do dia ou da noite.

Mas eu me questiono até que ponto essa sensação de encontro é verdadeira. Os debates e as declarações de amor ou de ódio estão ali, mas as pessoas... Elas estão cada vez mais enfiadas em suas casas – em frente a seus computadores. Até mesmo o telefone virou uma coisa para os muito íntimos.
15 Será que o Face, no fundo, não está mais próximo do autismo de um videogame do que da alegria de uma praça pública? Eu não sei, mas sinto que o crescimento das redes sociais indica que o ser humano está desesperadamente tentando voltar para casa. Só que ainda não sabe bem como.

(MUYLAERT, Anna. Gloss, dezembro de 2010.)

QUESTÃO 01

No texto, a autora defende um ponto de vista sobre as redes sociais na vida do ser humano. Sobre a construção desse ponto de vista, analise as afirmativas.

- I - Logo no primeiro parágrafo a autora mostra claramente que considera o Facebook uma rede antissocial, responsável por uma epidemia de depressão.
- II - O título, A rede antissocial, dá pista para que o leitor perceba, mesmo antes de ler o texto, a posição da autora sobre o assunto.
- III - O uso de certas palavras ao longo do texto, a exemplo de *parece*, *sensação*, *sinto*, minimiza o tom que a autora emprega para defender seu ponto de vista.
- IV - Na conclusão, a autora revela explicitamente que aprova as redes sociais, pois aproximam os seres humanos sem mesmo saírem de casa.

Estão corretas as afirmativas

- (A) II e III, apenas.
- (B) I, II e IV, apenas.
- (C) I, III e IV, apenas.
- (D) II e IV, apenas.

QUESTÃO 02

No trecho *Nesse mesmo contexto, surge ainda uma praça pública virtual, disponível a todos, o Facebook.*, a autora denomina o Facebook de praça pública. Qual seria um entendimento adequado a essa caracterização?

- (A) Em uma praça, pessoas conversam, assim como fazem no Facebook.
- (B) O contato que as pessoas têm em uma praça é o mesmo que elas têm no Facebook.
- (C) No Facebook, as pessoas se dirigem a outras de forma presencial, assim como em uma praça.
- (D) O toque, a palavra, o olhar, no Facebook e na praça pública, acontecem de igual maneira, são os mesmos.

QUESTÃO 03

Assinale o trecho que **NÃO** sugere o ponto de vista da autora sobre as redes sociais, principalmente o facebook.

- (A) *Mas eu me questiono até que ponto essa sensação de encontro é verdadeira.*
- (B) *Os debates e as declarações de amor ou de ódio estão ali, mas as pessoas...*
- (C) *Elas estão cada vez mais enfiadas em suas casas – em frente a seus computadores.*
- (D) *Você reencontra e convive com amigos há muito perdidos.*

QUESTÃO 04

Sobre a linguagem do texto, marque V para as afirmativas verdadeiras e F para as falsas.

- () O texto apresenta predominância de registro informal de linguagem sem cuidado com a escrita padrão, a exemplo de *Aparecem perguntas, aparecem respostas*.
- () O advérbio *ali* funciona como elemento coesivo referencial, seu sentido depende do contexto; no terceiro parágrafo (linha 13), retoma o sentido de encontro.
- () Se *gregário* (linha 1) é denominação para quem vive em bando, seu antônimo é solitário, desacompanhado.
- () Dentre os advérbios empregados no texto, há os que expressam tempo, como *hoje* (linha 5) e *logo* (linha 8), e os que expressam intensidade, como *desesperadamente* (linha 17) e *milagrosamente* (linha 10).

Assinale a sequência correta.

- (A) V, F, V, V
- (B) F, V, V, F
- (C) V, V, F, F
- (D) F, V, F, V

QUESTÃO 05

Leia o trecho *Você escreve algo, e logo dez pessoas curtiram, duas comentaram e, de alguma forma, a sensação de estar se comunicando com outro ser humano acontece. Aparecem perguntas, aparecem respostas.*

Sobre os recursos linguísticos e expressivos empregados, assinale a afirmativa **INCORRETA**.

- (A) A forma verbal *escreve* está no presente, mas *curtiram* e *comentaram* estão no pretérito, o que contribui para sugerir a rapidez com que são veiculadas as informações no Facebook.
- (B) A expressão verbal *estar se comunicando* indica uma ação contínua, em desenvolvimento.
- (C) A última frase apresenta ideias encadeadas, mas o sentido, devido à falta de conjunção, é de oposição.
- (D) As vírgulas em *e, de alguma forma*, separam a expressão adverbial fora de sua posição canônica.

QUESTÃO 06

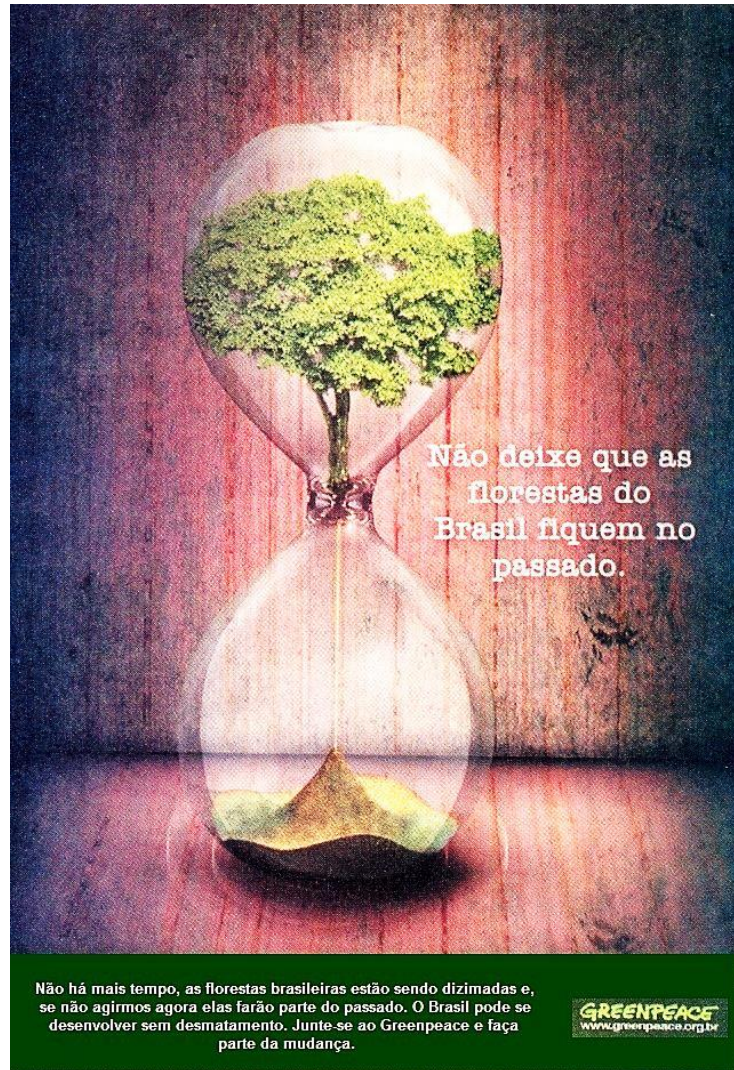
Coesão é a propriedade pela qual as partes de um texto se ligam, estabelecendo uma sequência lógico-semântica. Sobre os elementos coesivos no texto, analise as afirmativas.

- I - Em diversas ocorrências do texto, a autora emprega o pronome *ocê*, remetendo especificamente ao jovem usuário do Facebook.
- II - Na linha 2, a autora usa o pronome *nos*, quando em outras situações do texto usa *eu*; com o *nos*, ela se inclui entre as pessoas que vivem em megalópoles.
- III - A palavra *que*, nas linhas 7, 10 e 16, exerce função coesiva, retomando o sentido do termo antecedente.
- IV - O conector *mas*, que inicia o terceiro parágrafo, estabelece contraposição aos argumentos dos parágrafos anteriores.
- V - No terceiro parágrafo, os pronomes *elas*, *suas* e *seus*, como elementos coesivos, retomam o sentido do mesmo referente.

Estão corretas as afirmativas

- (A) I, III e IV, apenas.
- (B) II e III, apenas.
- (C) II, IV e V, apenas.
- (D) I, II, IV e V, apenas.

INSTRUÇÃO: Leia atentamente a propaganda abaixo e responda às questões 07 e 08.



(CAMPOS, M. I. *Língua Portuguesa*. São Paulo: FTD, 2012.)

QUESTÃO 07

A leitura competente de uma propaganda exige entender os elementos verbais e não verbais. Sobre eles, marque V para as afirmativas verdadeiras e F para as falsas.

- () Em geral, a ampulheta simboliza o ciclo da vida; na propaganda, ela refere-se à vida das florestas, que são, no texto, o foco de luta da organização não governamental Greenpeace.
- () A imagem não verbal mostra a árvore transformando-se em pó ao escoar para a parte inferior da ampulheta, o que simboliza sua morte.
- () No texto verbal, o trecho *Não deixe que as florestas do Brasil fiquem no passado* pode significar que não mais serão plantadas novas árvores.
- () Quando se inverte a ampulheta, significa que o tempo de vida começa a contar de novo; no texto, significa iniciar o desmatamento.

Assinale a sequência correta.

- (A) V, F, F, V
- (B) F, V, F, F
- (C) F, F, V, V
- (D) V, V, F, F

QUESTÃO 08

A intencionalidade que rege a propaganda é

- (A) persuadir o público a consumir um produto ou serviço.
- (B) convencer o leitor a preservar as florestas, o meio ambiente.
- (C) envolver as pessoas em trabalhos voluntários.
- (D) informar o público sobre como manter a ética nas relações sociais.

INSTRUÇÃO: Leia o fragmento de resenha abaixo e responda às questões 09 e 10.

As coisas comuns da juventude

Livros que narram dramas, paixões e situações do cotidiano de “jovens adultos” ganham leitores e mais espaço nas estantes e nas telas de cinema.

Nem sempre mundos de mentirinha e heróis ou vilões fantásticos habitam as páginas mais consumidas por jovens leitores. Dois dos livros *young adults* (para “jovens adultos”) que chamaram a atenção este ano são, na verdade, “bem deste planeta”. Lidam com medos, dilemas, amores e vontades da adolescência e desenvolvem narrativas escritas do ponto de vista dos próprios personagens. Títulos capazes de gerar essa intimidade com os leitores não são novidade desde que *O apanhador no campo de centeio* (1951), de J. D. Salinger, é o que é: um clássico sem faixa etária. *A culpa é das estrelas*, lançado no Brasil este ano, e *As vantagens de ser invisível*, prensado lá fora em 1999, traduzido aqui em 2007 e reeditado em 2012 por conta da adaptação ao cinema, seguem o mesmo caminho: falam de coisas comuns, das dores de crescer, amar e querer ser alguém. E, por parecerem autênticos, são caros, queridos, próximos como amigos de quem os lê.

[...]

(MORAES, Felipe. In *Correio Brasiliense*, 06 de dezembro de 2012.)

QUESTÃO 09

Em relação ao fragmento, assinale a afirmativa correta.

- (A) Como resenha, esse texto conclama os jovens para a leitura de livros que tratam de assuntos próprios do universo de interesses dos jovens.
- (B) O texto foi veiculado em um jornal de Brasília, o que revela que os leitores são exclusivamente os jovens.
- (C) O título da resenha, *As coisas comuns da juventude*, anuncia o assunto dos livros resenhados que tratam *das dores de crescer, amar e querer ser alguém*.
- (D) O objetivo desse texto, além de apresentar e avaliar um objeto cultural, é recomendar livros a jovens adultos.

QUESTÃO 10

Assinale o trecho em que as vírgulas **NÃO** estão empregadas para separar elementos coordenados, dispostos em enumeração.

- (A) *Dois dos livros young adults (para “jovens adultos”) que chamaram a atenção este ano são, na verdade, “bem deste planeta”.*
- (B) *Lidam com medos, dilemas, amores e vontades da adolescência e desenvolvem narrativas escritas do ponto de vista dos próprios personagens.*
- (C) *falam de coisas comuns, das dores de crescer, amar e querer ser alguém.*
- (D) *são caros, queridos, próximos como amigos de quem os lê.*

INFORMÁTICA

QUESTÃO 11

Sobre Hardware, analise as afirmativas.

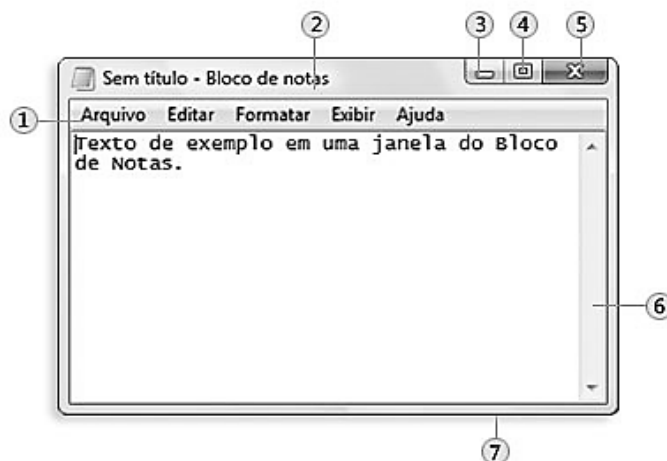
- I - RAM é um tipo de memória que tem seu conteúdo apagado quando o computador é desligado, o disco rígido é um exemplo de memória RAM.
- II - O que determina se um processador é mais rápido que outro é a velocidade de execução de instruções, que é medida em GB (GigaBytes).
- III - O pen-drive é um dispositivo de memória do tipo flash que pode ser conectado a um computador por uma porta USB.
- IV - O teclado e o mouse são exemplos de dispositivos de entrada de dados em um computador, enquanto a impressora é um exemplo de dispositivo de saída de dados.

Estão corretas as afirmativas

- (A) I, II e IV, apenas.
- (B) II e III, apenas.
- (C) I, III e IV, apenas.
- (D) III e IV, apenas.

QUESTÃO 12

A figura abaixo ilustra uma janela típica de um aplicativo do Windows 7, com suas partes básicas numeradas de 1 a 7.



A coluna da esquerda apresenta os números correspondentes aos componentes da janela numerados de 1 a 7 e a da direita, os nomes desses componentes. Numere a coluna da direita de acordo com a da esquerda.

- | | |
|------|----------------------|
| 1) 1 | () Barra de Rolagem |
| 2) 2 | () Botão Fechar |
| 3) 3 | () Barra de Menu |
| 4) 4 | () Borda |
| 5) 5 | () Barra de Título |
| 6) 6 | () Botão Maximizar |
| 7) 7 | () Botão Minimizar |

Assinale a sequência correta.

- (A) 1, 5, 6, 7, 2, 3, 4
- (B) 6, 5, 1, 7, 2, 4, 3
- (C) 2, 3, 1, 7, 6, 5, 4
- (D) 6, 4, 2, 1, 5, 7, 3

QUESTÃO 13

Considere dois documentos do Microsoft Word 2007 (idioma português) chamados de doc1 e doc2. A lista abaixo corresponde aos passos que podem ser utilizados para editar, copiar e colar um bloco de texto do documento doc2 para o documento doc1. Numere os passos de forma a apresentar a sequência correta.

- () Selecionar o bloco de texto no arquivo doc2.
- () Clicar com o botão direito do mouse no local desejado e selecionar a opção Colar.
- () Clicar com o botão direito do mouse sobre o bloco de texto e selecionar a opção Copiar.
- () Abrir os arquivos doc1 e doc2, nessa ordem.
- () Ativar a janela do arquivo doc1.

Assinale a sequência correta.

- (A) 2, 3, 5, 4, 1
- (B) 2, 5, 3, 1, 4
- (C) 5, 2, 3, 1, 4
- (D) 1, 3, 5, 4, 2

QUESTÃO 14

A planilha abaixo foi desenvolvida no Microsoft Excel 2007 (idioma português).

	A	B	C
1	4	7	
2	2	9	
3			

De acordo com a planilha, quais valores seriam exibidos nas células C1 e C2 se contivessem as fórmulas $=A1+B1*A2+B2$ e $=B2*A1-A2*B1$, respectivamente?

- (A) 121 e 126
- (B) 27 e 126
- (C) 27 e 22
- (D) 121 e 22

QUESTÃO 15

No site de pesquisa do Google, pode-se fazer uma busca do termo exato "**processo seletivo**" especificamente no site www.cba.ifmt.edu.br, digitando-se na barra de pesquisa:

- (A) processo seletivo "localweb:www.cba.ifmt.edu.br"
- (B) processo seletivo "website:www.cba.ifmt.edu.br"
- (C) "processo seletivo" site:www.cba.ifmt.edu.br
- (D) "processo seletivo domain:www.cba.ifmt.edu.br"

QUESTÃO 16

Sobre tipos de memórias voláteis e não voláteis, marque V para as afirmativas verdadeiras e F para as falsas.

- () O CD-ROM é um tipo de memória volátil.
- () O disco rígido é um tipo de memória não volátil.
- () A memória ROM é um tipo de memória não volátil.
- () O pen-drive é um tipo de memória volátil.

Assinale a sequência correta.

- (A) V, F, V, F
- (B) V, F, F, V
- (C) F, V, F, V
- (D) F, V, V, F

QUESTÃO 17

A coluna da esquerda apresenta recursos da página inicial do Mozilla Firefox 22.0 (idioma português) em sua configuração padrão de instalação no Windows 7 e a da direita, a nomenclatura de cada um. Numere a coluna da direita de acordo com a da esquerda.

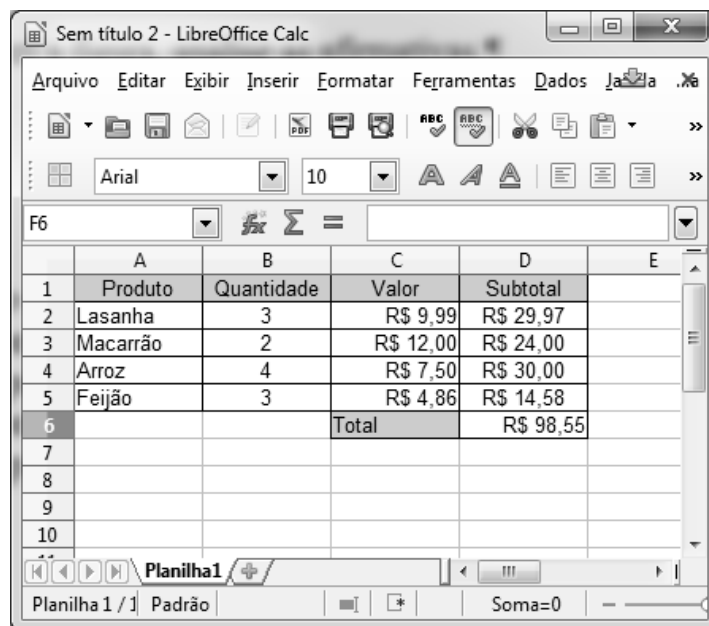
- 1 -  () Opções
- 2 -  () Complementos
- 3 -  () Favoritos
- 4 -  () Downloads

Marque a sequência correta.

- (A) 2, 1, 4, 3
(B) 4, 3, 2, 1
(C) 1, 2, 3, 4
(D) 3, 2, 1, 4

QUESTÃO 18

A figura abaixo apresenta uma planilha, contendo uma lista de compras, desenvolvida no LibreOffice Calc 4.0.4 (idioma português).



	A	B	C	D	E
1	Produto	Quantidade	Valor	Subtotal	
2	Lasanha	3	R\$ 9,99	R\$ 29,97	
3	Macarrão	2	R\$ 12,00	R\$ 24,00	
4	Arroz	4	R\$ 7,50	R\$ 30,00	
5	Feijão	3	R\$ 4,86	R\$ 14,58	
6			Total	R\$ 98,55	
7					
8					
9					
10					

De acordo com a figura, analise as afirmativas.


- I - Para calcular o subtotal do produto Arroz, pode-se utilizar a fórmula **=B4*C4**
II - O total da compra, expresso na célula D6, pode ser calculado pela fórmula **=SOMA(D2;D5)**
III - Uma fórmula para calcular o total apresentado na célula D6 é **=D2+D3+D4+D5**
IV - Uma das fórmulas para calcular o total da compra apresentado na célula D6 é **=SOMA(D2:D5)**

Estão corretas as afirmativas

- (A) I, II e IV, apenas.
(B) I, III e IV, apenas.
(C) I, II e III, apenas.
(D) II, III e IV, apenas.

QUESTÃO 19

Sobre o LibreOffice Write 4.0.4 (idioma português), marque V para as afirmativas verdadeiras e F para as falsas.


() O botão  serve para deixar o texto com alinhamento centralizado.

() Quando for necessário mudar a cor da fonte, pode-se utilizar o botão



() Para diminuir o recuo da linha ou parágrafo, pode-se utilizar o botão



() O botão  pode ser usado para inserir tabela no documento.

Assinale a sequência correta.

- (A) V, V, F, V
- (B) F, F, V, F
- (C) V, F, V, F
- (D) F, V, F, V

QUESTÃO 20

Assinale a alternativa que apresenta o recurso/campo de e-mail utilizado para enviar uma cópia oculta para beltrano@gmail.com.

- (A) CCo
- (B) CC
- (C) Para
- (D) De

CONHECIMENTOS ESPECÍFICOS

QUESTÃO 21

Marque a afirmativa que apresenta uma saída financeira de caixa que **NÃO** constitui Dispendio Extraorçamentário:

- (A) Devolução de Depósitos em Caução.
- (B) Pagamento a Fornecedores de Longo Prazo.
- (C) Resgate de Débitos de Tesouraria.
- (D) Pagamento de Consignações.

QUESTÃO 22

São exemplos de Receita Pública Efetiva e Despesa Pública Não Efetiva, respectivamente:

- (A) Recebimentos de créditos tributários inscritos em Dívida Ativa e baixa de Bem doado a terceiros.
- (B) Recebimento da Dívida Ativa e resgate de Operação de Crédito de Longo Prazo.
- (C) Recebimento de Juros de Mora da Receita de IPI e resgate de Operação de Crédito de Longo Prazo.
- (D) Ingresso de recursos de Operações de Crédito e Reavaliação de Bem Imóvel.

QUESTÃO 23

Um gestor público, ao dar abertura para licitação de aquisição de um trator, foi informado que a referida despesa não poderia ser efetuada pelo fato da Dotação Orçamentária se apresentar com Saldo Insuficiente. De acordo com a Lei N.º 4.320/1964, deve abrir qual tipo de Crédito Adicional?

- (A) Suplementar
- (B) Especial
- (C) Extraordinário
- (D) Emergencial

QUESTÃO 24

O ciclo orçamentário, composto por quatro fases distintas, é o processo contínuo pelo qual receitas e gastos em projetos e programas são propostos, aprovados e executados. **NÃO** são fases desse ciclo:

- (A) Formulação e apresentação pelo Executivo.
- (B) Acompanhamento e avaliação.
- (C) Execução e controle.
- (D) Apreciação e aprovação pelo Executivo.

QUESTÃO 25

De acordo com a Constituição Federal brasileira de 1988, a Lei Orçamentária Anual (LOA) deverá conter:

- (A) O Orçamento de Investimento relativo à União, seus fundos, órgãos e entidades da administração direta e indireta, apenas.
- (B) As Diretrizes Orçamentárias e Orçamentos Fiscal, de Investimento e da Seguridade Social da União e das entidades afins.
- (C) Os objetivos, as Diretrizes Orçamentárias e metas prioritárias para o orçamento anual.
- (D) O Orçamento Fiscal, de Investimento e da Seguridade Social relativos à União, seus fundos, órgãos e entidades da administração direta e indireta.

QUESTÃO 26

Em relação à natureza dos Saldos Patrimoniais, marque V para as afirmativas verdadeiras e F para as falsas.

- () Quando o saldo de um banco estiver credor, deve figurar como se fosse empréstimo a pagar, em conta de Passivo.
- () Os saldos de contas correntes devem figurar no Ativo, se forem credoras, e, no Passivo, se forem devedoras.
- () A indicação do saldo devedor de Fornecedores deverá figurar no Ativo, assim como seu saldo credor deverá figurar no Passivo.
- () Marcas e patentes terão saldos credores por corresponderem a itens de Imobilizados pertencentes à empresa.

Assinale a sequência correta.

- (A) F, V, V, F
- (B) V, F, F, V
- (C) V, F, V, F
- (D) F, V, F, V

QUESTÃO 27

As contas do Ativo do Balanço Patrimonial são dispostas

- (A) pelo valor de aquisição atualizado monetariamente.
- (B) em ordem decrescente de grau de liquidez.
- (C) em direitos, obrigações e valores para com acionistas.
- (D) pelo valor presente líquido de gerar receitas.

QUESTÃO 28

Em relação à Contabilidade Aplicada ao Setor Público, marque a afirmativa **INCORRETA**.

- (A) O registro contábil da previsão da Receita Tributária envolve escrituração de contas nos subsistemas de informações: Orçamentário, Financeiro e de Compensação.
- (B) A inscrição do crédito em Dívida Ativa caracteriza-se como um fato contábil aumentativo, pois provoca um aumento na situação patrimonial líquida.
- (C) Na contabilidade, o princípio da Prudência objetiva evitar que ativos ou receitas sejam superestimados e que passivos ou despesas sejam subestimados, quando da preparação das demonstrações contábeis de um período.
- (D) Arrecadação de Receita de Capital de Alienação de Bem Móvel envolve contas dos subsistemas de informações: Orçamentário, Patrimonial e Custos.

QUESTÃO 29

Em relação a Notas Explicativas, marque a afirmativa correta.

- (A) Fornecem informações adicionais sobre concorrência e estratégias operacionais de Investimentos.
- (B) São parte integrante das Demonstrações Contábeis e as suas informações devem ser relevantes, complementares ou suplementares àquelas não suficientemente evidenciadas ou não constantes nas Demonstrações Contábeis.
- (C) Evidenciam o Lucro ou Prejuízo operacional, as outras receitas e despesas públicas, bem como a parcela de custo de aquisição.
- (D) Evidenciam aspectos das Demonstrações Contábeis sem, contudo, incluir os critérios e mencionar as informações de naturezas patrimonial, orçamentária, econômica, financeira que ocorreram em um período.

QUESTÃO 30

A coluna da esquerda apresenta termos contábeis adotados ao custo governamental e a da direita, a caracterização de cada um. Numere a coluna da direita de acordo com a da esquerda.

- | | | |
|------------------------|-----|---|
| 1 - Empenho da Despesa | () | Dispêndio de um ativo para obtenção de um produto ou serviço. |
| 2 - Custo Variável | () | Não leva em consideração as oscilações de produção, tendo, portanto, o seu valor constante no intervalo relevante de atividade. |
| 3 - Custo Direto | () | Ato de registrar e de enquadrar o gasto dentro do orçamento, comprometendo, assim, uma parte do mesmo. |
| 4 - Custo Fixo | () | Tem seu valor determinado e diretamente relacionado com a oscilação na produção e execução dos serviços. |
| 5 - Gasto | () | É identificado naturalmente ao objeto do custeio. |

Marque a sequência correta.

- (A) 4, 2, 3, 1, 5
- (B) 2, 4, 3, 1, 5
- (C) 5, 4, 1, 2, 3
- (D) 1, 2, 4, 5, 3

QUESTÃO 31

O registro da Alienação de Bens Móveis deve constar no Balanço Orçamentário e nas Demonstrações das Variações Patrimoniais, respectivamente, como

- (A) Receitas de Capital e Variação Quantitativa Independente da Execução Orçamentária.
- (B) Receitas Correntes e Variação Qualitativa Independente da Execução Orçamentária.
- (C) Receitas de Capital e Variação Qualitativa decorrente da Execução Orçamentária.
- (D) Receitas Correntes e Variação Quantitativa decorrente da Execução Orçamentária.

QUESTÃO 32

Em relação aos princípios orçamentários, marque a afirmativa **INCORRETA**.

- (A) O Princípio da Discriminação ou Especificação tem por objetivo coibir autorizações genéricas, devendo discriminar a despesa por unidade orçamentária, por categoria de programação com as respectivas dotações específicas.
- (B) A Lei Orçamentária Anual, segundo o Princípio da Exclusividade, não deverá conter dispositivo estranho à previsão da receita e à fixação da despesa.
- (C) O orçamento compreenderá todas as receitas e despesas dos órgãos do governo e da administração centralizada, ou que, por intermédio deles, se devam realizar, segundo o Princípio da Unidade.
- (D) Segundo o Princípio do Orçamento Bruto, as receitas e despesas orçamentárias devem constar na lei pelos seus totais, vedadas quaisquer deduções.

QUESTÃO 33

Com base na doutrina sobre Orçamento Público, marque V para as afirmativas verdadeiras e F para as falsas.

- () A Lei de Diretrizes Orçamentárias compreenderá as metas e prioridades da administração pública federal para o exercício subsequente.
- () Os programas e projetos prioritários poderão ter início, ainda que não incluídos na Lei Orçamentária Anual.
- () A lei que instituir o Orçamento Anual estabelecerá, de forma regionalizada, as diretrizes, objetivos e metas da administração pública federal para despesas de capital e os programas de duração continuada.
- () Leis de iniciativa do Poder Executivo estabelecerão: o Plano Plurianual, as Diretrizes Orçamentárias e os Orçamentos Anuais.
- () A Lei do Orçamento Anual poderá conter autorização ao Executivo para abrir Créditos Especiais até determinada importância, conforme autoriza a própria Lei N.º 4.320/1964.

Assinale a sequência correta.

- (A) F, F, V, F, V
- (B) V, V, F, V, F
- (C) F, V, V, F, V
- (D) V, F, F, V, F

QUESTÃO 34

Observe a tabela.

Itens	Valor em Reais (R\$)
Total do Ativo	163.000,00
Total das Despesas	110.000,00
Aquisição de Bens Imóveis	38.000,00
Total das Receitas	108.000,00
Alienação de Bens Imóveis	44.000,00
Recebimento de Bens em Doação	8.000,00

Tomando por base as informações na tabela, marque a afirmativa que apresenta o valor do Resultado Patrimonial do Exercício.

- (A) Superavitário em R\$ 4.000,00.
- (B) Deficitário em R\$ 40.000,00.
- (C) Deficitário em R\$ 2.000,00.
- (D) Superavitário em R\$ 6.000,00.

QUESTÃO 35

- Os Restos a Pagar, segundo o artigo 103, parágrafo único da Lei Federal N.º 4.320/1964, serão computados na
- (A) Receita Extraorçamentária, para compensar sua inclusão na Despesa Orçamentária.
 - (B) Receita Extraorçamentária, para compensar sua inclusão na Despesa Orçamentária do exercício anterior.
 - (C) Receita Orçamentária, para compensar sua inclusão na Despesa Orçamentária.
 - (D) Receita Extraorçamentária, para compensar sua inclusão na Despesa Extraorçamentária.

INSTRUÇÃO: Analise as informações abaixo para responder às questões de 36 a 40.

Descrição	Valor em Reais (R\$)
Receita Corrente Tributária Arrecadada via banco	10.800,00
Receita de Capital Arrecadada via banco	4.500,00
Despesa Corrente Empenhada	8.100,00
Despesa de Capital Empenhada	3.800,00
Despesa Corrente Liquidada	6.200,00
Despesa de Capital Liquidada	3.180,00
Pagamento de Restos a Pagar	390,00
Pagamento do Serviço da Dívida de Longo Prazo	470,00
Recebimento de Caução	280,00
Recolhimento de Consignações Retidas	550,00
Recebimento de Empréstimo por Antecipação de Receita Orçamentária	440,00
Despesa Paga	8.900,00

QUESTÃO 36

O valor dos Ingressos e Dispendios Extraorçamentários é, respectivamente:

- (A) R\$ 1.270,00 e R\$ 860,00
- (B) R\$ 720,00 e R\$ 1.410,00
- (C) R\$ 940,00 e R\$ 1.660,00
- (D) R\$ 280,00 e R\$ 1.850,00

QUESTÃO 37

O Resultado da Execução Orçamentária é:

- (A) R\$ 5.920,00
- (B) R\$ 3.400,00
- (C) R\$ 3.000,00
- (D) R\$ 6.400,00

QUESTÃO 38

O valor de Restos a Pagar Não Processados é:

- (A) R\$ 2.520,00
- (B) R\$ 3.000,00
- (C) R\$ 3.400,00
- (D) R\$ 480,00

QUESTÃO 39

O Valor de Restos a Pagar Processados é:

- (A) R\$ 480,00
- (B) R\$ 3.000,00
- (C) R\$ 2.520,00
- (D) R\$ 3.400,00

QUESTÃO 40

O Saldo do Disponível ao final do período é:

- (A) R\$ 5.820,00
- (B) R\$ 6.260,00
- (C) R\$ 5.930,00
- (D) R\$ 5.710,00

CONCURSO PÚBLICO PARA CARGOS DE TÉCNICO-ADMINISTRATIVO EM EDUCAÇÃO

Edital N.º 76, de 08/10/2013



Nome: _____

Cargo: *Técnico em Contabilidade*

FOLHA DE ANOTAÇÃO DO CANDIDATO

Questão	Alternativa
01	
02	
03	
04	
05	
06	
07	
08	
09	
10	
11	
12	
13	
14	
15	
16	
17	
18	
19	
20	

Questão	Alternativa
21	
22	
23	
24	
25	
26	
27	
28	
29	
30	
31	
32	
33	
34	
35	
36	
37	
38	
39	
40	

Esta folha é destinada para uso EXCLUSIVO do candidato.